

■ Leica DC300 an DISKUS

Die digitale Kamera DC300 von Leica wird über die TWAIN-Schnittstelle an den PC angeschlossen. Auf diese Weise kann sie sogar parallel zu einer Live-Kamera (über Frame-Grabber angeschlossen) an DISKUS betrieben werden.



Installation

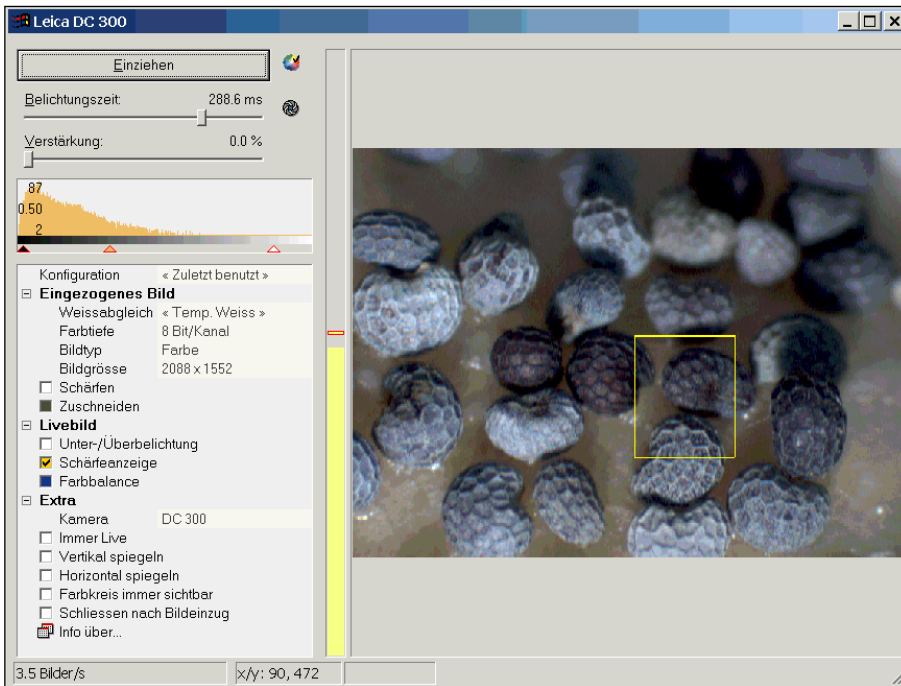
1. Die Kamera DC300 wird mit einer PCI-Karte ausgeliefert, die Sie bitte bei ausgeschaltetem Rechner einbauen.
2. Installieren des PCI-Karten Hardware-Treibers:
 - Starten Sie den Rechner, er erkennt ein neues Device und der Installations- Assistent startet automatisch.
 - Wählen Sie „Durchsuchen“ und öffnen Sie auf der DISKUS-CD das Verzeichnis: DC300/Drivers/BauerOptronic
 - Klicken Sie auf „Weiter“ bis der Hardware Treiber installiert ist.
3. Installation des Kamera Hardware Treibers:
 - Öffnen Sie den Windows-Explorer und suchen Sie den Kamera HW-Treiber auf der DISKUS-CD-ROM im Verzeichnis:
DC300/Drivers/BauerOptronics/PCI4 Setup/Setup.exe
 - Starten Sie dieses Programm
4. Installation des Kamera Software TWAIN-Treibers:
 - Öffnen Sie auf der CD-ROM mit den Windows-Explorer das Verzeichnis:
DC300/Twain/DC100-350F/setup.exe
 - Starten Sie das Programm setup.exe
5. Schließen Sie die Kamera an:
 - Das Kamerakabel muss an den Anschluss 1 in der Mitte der PCI Karte. Kleben Sie sicherheitshalber den anderen Anschluss mit Tesa zu, da er nicht benutzt wird.
 - Aus nicht nachvollziehbaren Gründen stimmt der Anschluss mit dem des Netzwerkes überein. Falls Sie ein Datennetzwerk haben, achten Sie bitte darauf, die Anschlüsse nicht zu verwechseln.
 - Testen Sie, ob Sie ein Bild von der Kamera bekommen, indem Sie den Twain-Treiber direkt aufrufen.
6. Installieren Sie DISKUS:
 - Starten Sie das DISKUS Installationsprogramm, es befindet sich in dem Hauptverzeichnis der CD und heißt i.A. diskus32...exe.
 - Kreuzen Sie in der Liste der digitalen Kameras die „Leica DC300“ an.
 - Geben Sie die Vergrößerung des C-Mount Adapters an: z.B. 0,33 / 0,5 / 0,63 / 0,8 oder 1.0
 - Geben Sie anschließend Ihre Firmen- oder Institutsanschrift in die entsprechende Bildschirmmaske ein. Sie dient bei HTML.-Dateien als Absender.

16.06.2006

■ Bildaufnahme Leica DC300

Das TWAIN-Programm (Treiber) von Leica ist ein Hilfsprogramm mit eigener Oberfläche, das als Interpreter zwischen Kamera und DISKUS dient:

- Bevor ein Bild mit der Kamera aufgenommen wird, stellen Sie den Okulareinblick scharf.
- Durch Anklicken der DISKUS Funktion „Live“ wird der Leica-Treiber aufgerufen und die Kamera aktiviert. Sie sehen die Benutzeroberfläche mit dem Vorschaubild:



- Fokussieren Sie am Mikroskop und beobachten Sie die Schärfeanzeige (den gelben Balken) links neben dem Vorschaubild, der eine maximale Höhe einnehmen soll.
- Klicken Sie auf „Einziehen“ oder drücken Sie die Leertaste, dann wird das Bild aufgenommen und vom DISKUS-Programm bildschirmfüllend dargestellt.

Empfohlene Einstellungen für den Treiber:

Konfiguration	<Zuletzt benutzt>	
Eingezogenes Bild		
Schärfen	EIN	Das eingezogene Bild wird vor der Übergabe an DISKUS geschärft
Zuschneiden	AUS	Die haben die Möglichkeit einen Ausschnitt zu wählen.
Livebild		
Unter-/Überbel.	AUS	Zeigt an, ob stark über- oder unterbelichtet ist.
Schärfeanzeige	EIN	Links neben dem Vorschaubild erscheint ein gelber Balken. Da das Vorschaubild immer etwas unscharf ist, kann der bestmögliche Fokus an der Höhe des Balkens abgelesen werden.
Farbbalance	AUS	
Extra		
Kamera	DC300	
Immer Live	EIN	Das Vorschaubild ist immer im Livezustand.
Vert./Horiz. spiegeln	Das Bild soll zum Okulareinblick höhen- und seitenrichtig sein:	
	AUS	- bei Stereomikroskopen
	EIN	- bei Durchlichtmikroskopen
Farbkreis	AUS	Ein Farbkreis zeigt die aktuelle Farbeinstellung
Schließen nach Bildeinzug	AUS	Ist dieser Schalter aktiviert, so schließt sich der Treiber nach dem Einzug eines jeden Bildes und kehrt nach DISKUS zurück.